



Kastrup, den 5. september 2012

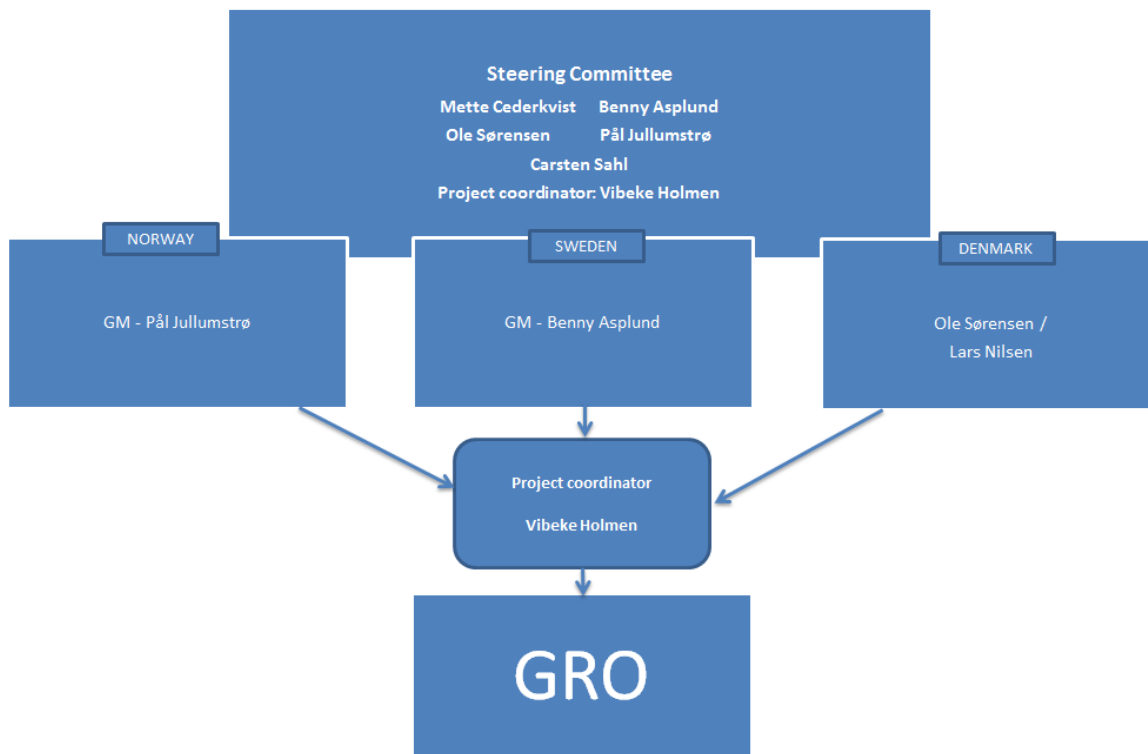
Skandinavia

Opprettelse av prosjektorganisasjon for å kvalitetsikre overføringen av Norwegian (DY) fra Gate Gourmet (GG) til Gate Retail Onboard (GRO)

Hej alle,

Som I ved, er det nu i lengere tid annonserede at dagens kontrakt med Norwegian (DY) vil overføres til Gate Retail Onboard (GRO). For å kvalitet sikre at denne prosess bliver ivaretatt på en god måte fra GG Skandinavia har vi besluttet å etablere et prosjekt hvor **Vibeke Holmen** bliver prosjektleder og således vil koordinere dette på vegne av GG Skandinavia fremadrettet.

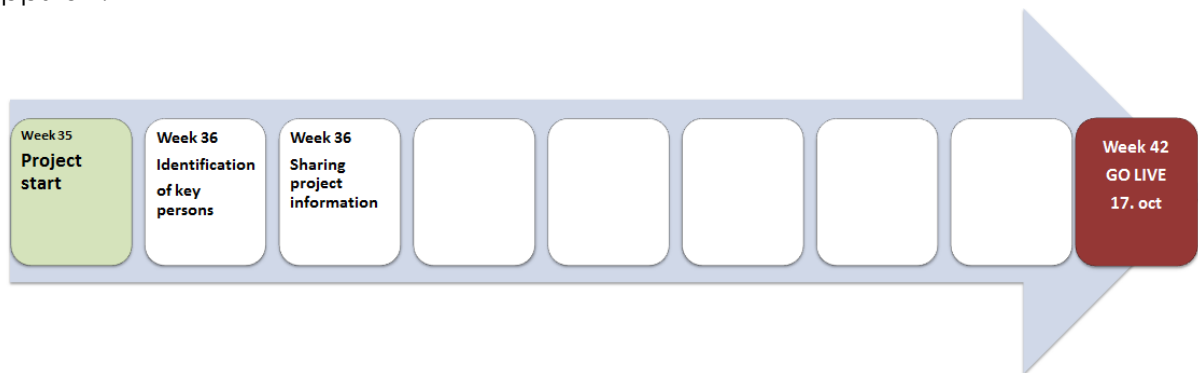
Vi har etablert en styringsgruppe som består av ansvarlige for Danmark, Sverige og Norge samt Finance og Supply.



Prosjektet er således delt inn i 3 store ansvarsområder:

| OPERATION | SYSTEM | INVOICING |
|--|--|--|
| <ul style="list-style-type: none">• Go live• Equipment• Total flow chart• Outstations - who is doing what ?• Crew / Charter /LH <ul style="list-style-type: none">• Responsible: Pål Jullumstrø | <ul style="list-style-type: none">• TS4• Navision• SACS• SAP• SAP CXP• SAP Finance• Double GG work?• System landscape and setup including interface. <ul style="list-style-type: none">• Responsible: Gerald Paris | <ul style="list-style-type: none">• Material clarification/ Stock owner• Taxfree / Fresh food• Outstations• Pricing• Counting• Customs• Menu change• Shrinkage• Last mile cost• Airport fee cost GGNO/GGSE <ul style="list-style-type: none">• Responsible: Tina Meilstrup |

Etter hvert som fagpersonell identifiseres inn i prosjektet vil det bli utgitt ny informasjon det vil på nåværende tidspunkt presiseres viktigheten av at vi lykkes med denne overføring og at således alle områder som har betydning for GG bliver avklart før oppstart.



Jeg vil på forhånd takke for jeres opbakning, og håper alle bidrar til at dette bliver velykket.

Have a nice day

Ole